

FO **U** **P** **NDATION**
Bildung brauch d'Gesellschaft



TOTO



AU QUARTIER GARE



DESIGN *for*
CHANGE
LUXEMBOURG



AVEC LE SOUTIEN DE



CEUVRE
Nationale de Secours
Grande-Duchesse Charlotte

INDEX

01
DFC & TOTO
PAGES 6 - 9

02
8 IDEAS OF
CHANGE
QUARTIER
GARE -VDL
PAGES 10 - 11

03
PRÉSENTATION
DES IDEAS OF
CHANGE
PAGES 12 - 53

05
UP-
FOUNDATION
PAGES 56 - 59

04
SUITE
PAGES 54 - 55

REMERCIEMENTS



Un grand merci à Lydie Polfer, bourgmestre de la Ville de Luxembourg, Colette Mart, échevine de l'Éducation, Honoré Gregorius, chef du Service Enseignement ainsi que Julie Dupont, Gestionnaire PEP et Communication du Service Enseignement. Surtout un grand merci aux enfants et aux enseignants.e.s de l'école fondamentale (Rue du Commerce et Rue Michel Welter) du quartier de la Gare de la Ville de Luxembourg ainsi qu'aux enfants et éducateur.rice.s du Foyer scolaire Gare-Strasbourg pour leur grande implication lors des ateliers et lors de la présentation des Ideas of Change.





TOTO,

la camionnette de UP_FOUNDATION, poursuit sa route à travers le pays.

Elle s'est arrêtée au quartier de la Gare de la Ville de Luxembourg du 23 mai au 10 juin 2022 au Centre sportif et sociétaire. Dans ses bagages, une expo forgée et développée avec la participation des jeunes et axée sur les droits et la participation de la jeunesse. Grâce aux ateliers Design for Change, les enfants de l'École fondamentale Gare et du Foyer scolaire Gare-Strasbourg sont devenus acteurs pour le développement de leur commune et ont produit une multitude d'idées qu'il s'agit maintenant de concrétiser.



MAI QUARTIER
DE LA GARE
DE LA VILLE
DE LUXEMBOURG



DFC

DFC, autrement dit **DESIGN FOR CHANGE**,
c'est un processus d'apprentissage par étapes!



START



FEEL



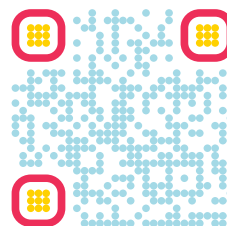
IMAGINE



DO



SHARE



DESIGN FOR CHANGE

★ **DESIGN THINKING**

Une manière de penser qui permet de résoudre des problématiques complexes en adoptant une approche collaborative et créative.

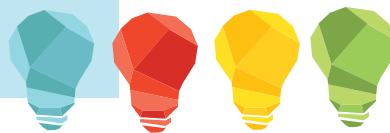
02

8 IDEAS OF
CHANGE
QUARTIER
GARE-VDL

8

IDEAS OF CHANGE

1 SANS DROGUES, MEILLEURE VIE	12
2 KRÉATIVE SCHOULHAFF	16
3 GRÉNG HÄNN	17
4 EISE GLÉCKLECHEN ECK	20
5 SPEAK-UP!	30
6 REEBOU PARADÄIS	26
7 PEACE & LOVE AVENUE	60
8 SUPER-SCHOUL!	55



1 SANS DROGUES, MEILLEURE VIE



EF Gare, Rue du Commerce - C 4.1 - Encadrante : Danielle

**Ashley, Camron, Cindy, Marija, Alnette, Micah, Zayon,
Weelisa, Lara, Jackie, Elio, Mohamed, Rafaela, Julia**

La présence marquée de drogues et de drogué.e.s dans le quartier de la Gare peut exercer une influence néfaste sur les enfants parcourant quotidiennement le chemin vers l'école. Cette réalité peut générer un impact négatif sur le bien-être de ceux.-celles-ci et le contact permanent avec ces images négatives peut influencer les adolescent.e.s qui doivent être averti.e.s du danger de la consommation de drogues au préalable.

DÉFI



*«Mir gesinn déi Saache schonn all Dag.
Ech wëll wëssen wéieng Drogen et ginn an virwat
Menschen Drogen huelen well déi wou ech gesinn
hunn, gesinn net glécklech aus mee traureg.»*

SOLUTION

Avec l'aide d'associations actives dans la prévention des drogues et avec l'intervention de la police, des classes de sensibilisation seront organisées pour permettre aux enfants d'en apprendre davantage sur le danger des drogues.

En amont de ces rencontres, les élèves effectueront des recherches sur le sujet afin de présenter leurs questions et débattre de leurs soucis avec les intervenant.e.s. Il.elle.s seront également responsables de la conception des flyers promouvant les workshops et les séances d'information.



Les enseignant.e.s en charge des classes participant aux projets devront intégrer régulièrement la thématique des drogues et de ses dangers dans leurs cours.

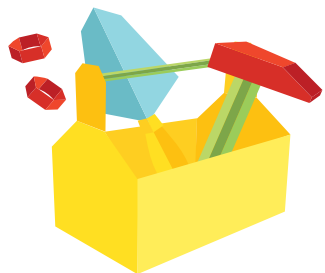
Malgré les séances d'information déjà organisées pour le C 4.2, les enfants veulent tout de même être intégré.e.s dans la planification de ces ateliers et prendre part à ces séances dès le C 4.1 car il.elle.s se rendent compte que le sujet est omniprésent dans leur quotidien et veulent être informé.e.s le plus tôt possible.

sans drogues,
meilleure vie.

2 KRÉATIVE SCHOULHAFF

<< Le quartier de la Gare
est un désert de béton. >>

LEO



EF Gare, Rue du Commerce
C.2.1 Encadrant : Mike

Niamar, Sheryl, Lesandro, Thea, David, Leo, Ranim,
Daven, Latifa, Hitakshi, Savannah, Daris, Manoela

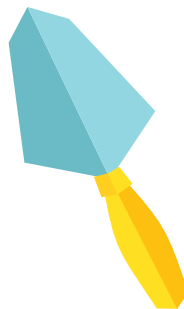
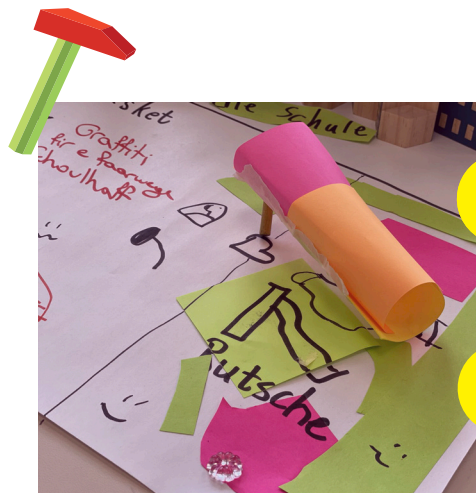


Dans ce projet, les enfants constatent que leur aire de jeux ainsi que l'intégralité de l'espace qui leur est dédié dans le cadre de l'école est terne et triste. Le manque de couleurs, de jeux et de végétation est ici au centre du projet.

DÉFI

SOLUTION

Les différentes solutions proposées prennent en compte un réaménagement du site scolaire. La première proposition vise le terrain de football actuellement en béton : un terrain en gazon pourra en effet remplacer l'actuel en ton.



Grâce à des graffitis au sol, le terrain de basket donnera une touche de couleur à l'école. Cet embellissement pourrait être réalisé lors d'ateliers destinés aux enfants et tenus par des artistes graffeur.euse.s. Les enfants ont également souhaité de nouvelles balançoires, un toboggan et des jeux adaptés à tous les âges sur l'aire de jeux.

3 GRÉNG HÄNN

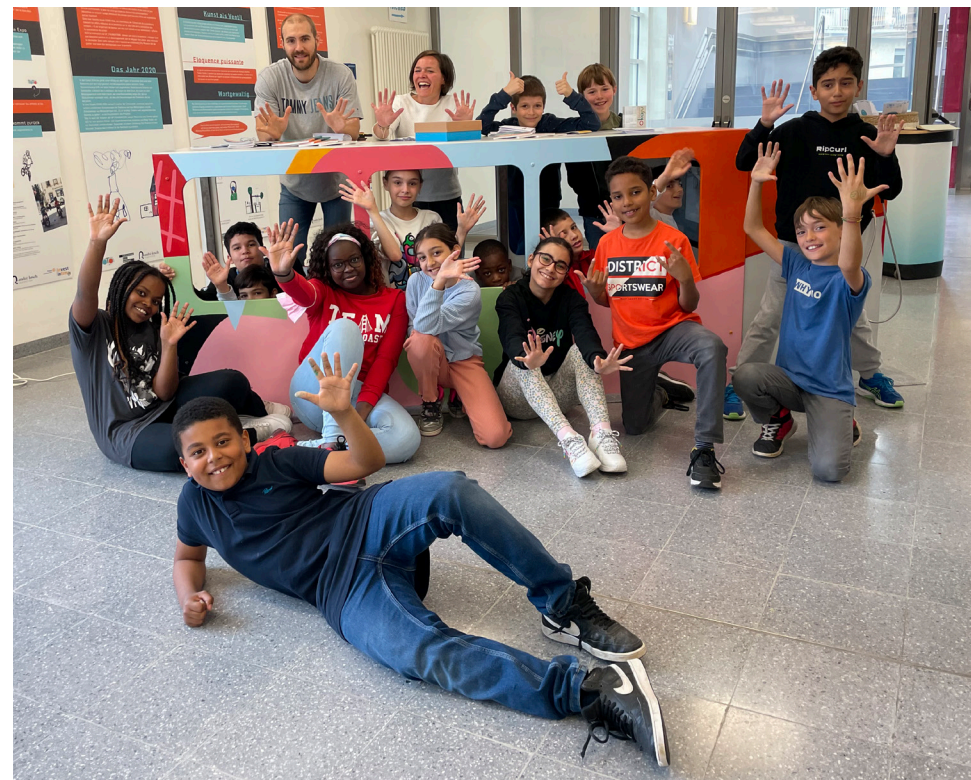
20

Le quartier de la Gare manque d'espaces verts et est très sale. Il y a beaucoup de déchets, malgré les différentes actions de nettoyage mises en place.



EF Gare, Rue Michel Welter
C3 Encadrantes :
Lynn & Dominique

**Tomas, Edvin, Caian, Willson, Maxime, Santiago, Charel,
Michael, Adrien, Nihad, Elyssa, Erica, Leolisa, Kely,
Anela, Nina, Alejandro**



21

DÉFI

L'équipe « Gréng Hänn » aime faire de petites actions pour protéger la nature. En collaboration avec le Service des Parcs, les enfants souhaitent apprendre comment planter des fleurs et des arbustes et devenir par la suite parrains/marraines de ces parterres.

SOLUTION

Il.elle.s veulent construire des maisons pour insectes et initier des actions de nettoyage. Pour ce faire, les enfants désirent avoir à leur disposition des gants verts, des sacs en plastique, des sècheurs, des fleurs et le soutien du Service des Parcs.

FOCUS SUR

- La rue Michel Welter
- La rue Michel Rodange
- La rue Adolphe Fischer
- Le boulevard de la Petrusse



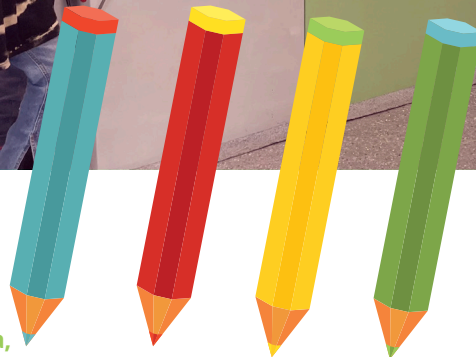
Pour mettre en place les différentes actions, les enfants souhaitent organiser des semaines A/B. Durant la première semaine (A), il.elle.s réfléchiront à la conception d'un projet. La semaine B servira à mettre en œuvre les idées conçues la semaine précédente.

4 EISE GLÉCKLECHEN ECK



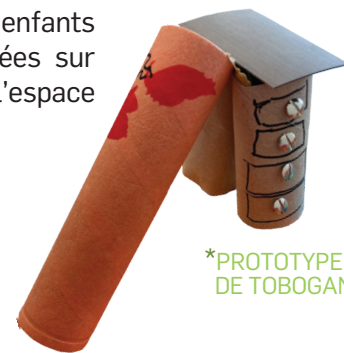
FS Gare-Strasbourg
C 1.1 + 1.2 Encadrant.e.s : Serena & Victor

Clara, Eliott, Evilazio, Kendra, Lara,
Lorena, Lua, Marvin, Yasmin, Mame-Binta,
Timothée, Gaspard



Le foyer scolaire est composé de plusieurs salles. Celles-ci sont certes chouettes, mais manquent de confort et d'originalité. Le matériel en plastique, le manque de coussins, de canapés confortables et d'endroits cocooning rendent l'espace froid et impersonnel. En vue de la construction de la nouvelle «maison de l'éducation» rassemblant les activités de l'école et des foyers scolaires, les enfants ont exprimé leurs idées sur l'aménagement de l'espace détente.

DÉFI



*PROTOTYPE
DE TOBOGAN

SOLUTION

POUR UN FOYER CONFORTABLE ET CHALEUREUX

LE COIN JEUX est destiné à la libre expression de l'imagination. Un toboggan passe du coin repos au coin jeux et permet de glisser de l'un à l'autre. Sous les escaliers du toboggan se trouvent des tiroirs permettant de ranger les jouets. Sans oublier un tapis coloré et un coin déguisement.

LE COIN REPOS se trouve au milieu de l'espace. Coussins colorés et matelas en forme d'emojis permettent aux enfants de communiquer leurs

émotions à tout moment de la journée. Le plafond aura aussi sa touche d'originalité puisque le système solaire y sera dessiné. Les planètes seront représentées par des lampions/lumières. Une étagère avec un vaste assortiment de livres complètera le coin repos.

LE COIN INTERACTIF est conçu pour se reposer et passer du temps ensemble. Ici les enfants peuvent danser, regarder des films et des vidéos et recevoir une

éducation aux médias. La salle doit être munie de haut-parleurs, d'un grand écran, mais aussi de Fat Boys géants, de coussins, de poufs, de plaids, d'un tapis géant, de plantes et de fleurs.

Les enfants souhaitent que l'ambiance de cet endroit soit confortable et qu'elle leur permette de s'épanouir.



AUTREMENT DIT :
SE SENTIR COMME
CHEZ SOI !

La garniture résistant au feu doit être remplacée par un ameublement confortable et chaleureux dans toutes les pièces.

5 SPEAK UP!

28

Karly,
Alex-Ovidiu,
Juliette,
Matthieu,
Leonardo,
Cédric,
Nora,
Lindsay,
Michel,
Khalil,
Chelsy,
Esteban,
Bala,
Antoine,
Noam,
Gabriel,
Alexandre,
Steven

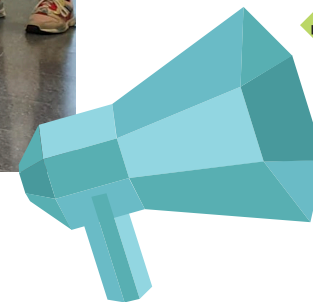


EF Gare, Rue Michel Welter
C 4 Encadrant : Raoul

DÉFI

Le quartier de la Gare est un quartier dangereux. Beaucoup d'élèves ne se sentent pas en sécurité et se sont déjà retrouvés dans une situation délicate ou désagréable. Il.elle.s sont d'avis qu'il est inacceptable que des enfants soient obligés de vivre leur enfance dans la peur d'être kidnappés, menacés ou que leur famille soit en danger.

29



« NOUS SENTONS MENACÉS

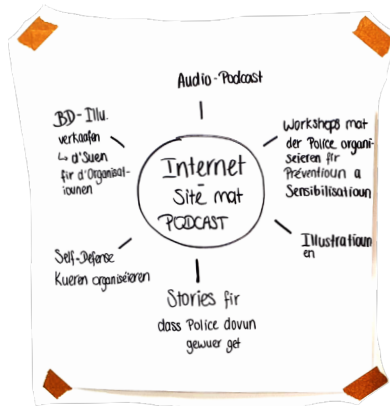
DANS NOTRE QUOTIDIEN

SUR LE CHEMIN DE L'ÉCOLE

OU LORSQU'ON JOUE AU PARC! »

SOLUTION

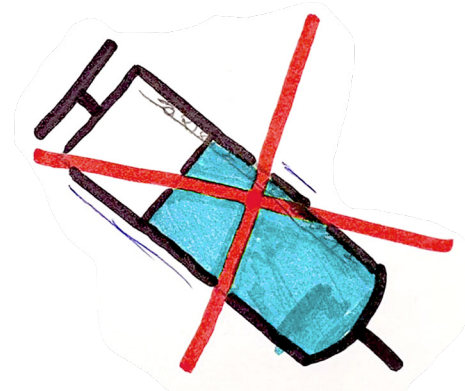
Pour le projet «SpeakUp!», les élèves de la classe C 4 ont souhaité développer un site internet. Le concept est de créer un site «neutre», permettant à tout le monde de s'exprimer ouvertement, de se libérer en racontant son vécu, d'apporter des outils de self-défense et de sensibilisation par des vidéos en collaboration avec la police, de permettre à tou.te.s de trouver de l'aide.



Cette plateforme se compose notamment d'un podcast géré et raconté par les élèves eux.-elles-mêmes où il.elle.s racontent leurs histoires vécues dans le but de sensibiliser autrui, mais également avec l'objectif d'envoyer un signal d'alarme à la police et aux autorités si une situation dégénère.

Une autre rubrique du site propose une liste des associations et Helplines pouvant venir en aide aux enfants : la Jugendhilfe, Jugendpsychiatrie, Police et Diskriminierungs Stelle.

Les enfants pourront se connecter sur le site et avec leur téléphone, partager des situations inconfortables sous forme de vlogs et échanger avec leurs pair.e.s.



Autre média qui aura sa place dans le projet : un livre qui regroupera l'ensemble des histoires vécues par les participant.e.s. En collaboration avec des artistes, ces histoires seront illustrées sous forme de mangas, de BD ou encore de collages. Des illustrations de self-défense ou de gestion de situations potentiellement dangereuses seront également incluses dans ce livre.

6 REEBOU PARADÄIS



Après discussion, les enfants ont conclu que leur cour de récréation n'est pas assez verte, qu'elle est trop bétonnée et que les fleurs et les plantes n'ont pas toujours assez d'eau et de terre. Pour contrecarrer le manque de couleur, il.elle.s ont décidé de rajouter de la végétation et ainsi également de la vie et des couleurs dans leur cour. De plus, la cour manque d'activités pour les plus petit.e.s.

Pour faire face à ce défi, il.elle.s veulent semer des fleurs autour des arbres et dans des bacs qui seront suspendus à la grille entourant la cour.

DÉFI

EF Gare, Rue du Commerce - C.2.1 Encadrante : Sonja
Zyon, Raphael, Sajad, Morielle, Elene, Sara, Pedro,
Aïcha, Joao, Liora, Alice, Miles, Soraya

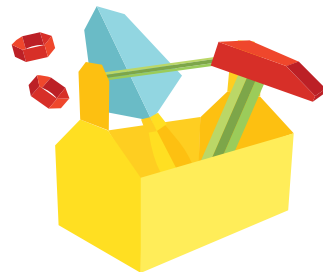
SOLUTION



Pour que les plantes aient assez de terre et d'eau, les enfants pensent placer 3 tonneaux d'eau dans la cour afin de récolter l'eau de pluie des toits de l'école.

De cette façon, il.elle.s pourront arroser les fleurs et les arbres de la cour, y compris pendant les périodes de sécheresse.

Les enfants auront ainsi besoin de quelques arrosoirs pour récupérer l'eau des tonneaux afin d'arroser les plantes. Pour donner un maximum d'énergie aux semences et aux arbres existants, il.elle.s veulent également rajouter de la nouvelle terre autour des arbres et dans les bacs prévus à cet effet.



Concernant le manque d'activités dans la cour, les enfants ont imaginé ajouter de la musique avec des instruments comme des crécelles ou des tambours. Ce petit parcours musical les motiverait à jouer davantage ensemble.



7 PEACE & LOVE AVENUE

Luana
Melani
Wilmer
Neila
Leticia
Melissa
Andrea-Rebecca
Belowi
Hugo
Kennedy
Luziana
Nadia
Era



FS Gare-Strasbourg
C3-4 Encadrant.e.s : Conny & Sue

DÉFI

Le grand sujet abordé par les enfants est la sécurité dans le quartier de la Gare. Dans les rues autour de l'école et du Foyer, les voitures roulent trop vite.

rues concernées

- La rue du Commerce
- La rue de Strasbourg
- La rue Fort Wedell

Impossible de jouer autre part que dans la cour de récréation qu'il. elle.s fréquentent déjà tellement souvent ! Sans compter le manque de place pour rouler à vélo, à trottinette, en skateboard ou en patins à roulettes.





Les enfants se sont imaginé.e.s leur «Peace & Love Avenue» transformant les 3 rues mentionnées en rues piétonnes, ce qui tiendra les voitures et les embouteillages à distance de l'école et du foyer et permettra aux enfants de s'approprier ces rues pour y jouer, et/ou d'apprendre à rouler à vélo ou en trottinette.

SOLUTION

Une fois transformées en zones piétonnes, les rues pourront également être agrémentées de végétation. Ainsi, la jonction entre la rue de Strasbourg et la rue Fort Wedell pourra être convertie en un petit parc en remplacement de la grande surface bétonnée très peu utilisée actuellement.

En donnant la priorité à la végétation en plantant des haies, des fleurs, du gazon et en y ajoutant quelques bancs colorés, un hamac, une fontaine et un WC public, le parc peut servir de lieu de rencontre et de détente pour les enfants et pour tous les habitant.e.s du quartier.



8 SUPER-SCHOUL!

La construction d'une nouvelle école dans le quartier de la Gare aura pour but de regrouper les activités de l'école et du foyer scolaire. Les enfants s'interrogent sur cette collaboration ainsi que sur la disposition et le contenu de leur salle de classe (et de foyer) dans leur future école.

EF Gare, Rue du Commerce
C 2.1 Encadrante : Jamilla

Ketsia, Catarina, Rayan, Jovania, Leusa, Nathan, Giorgia, Seyed-Behdad, Christina, Worapol, Estrela, Kendzo, Rayan, Eyad, Linshu



DÉFI

Les points récurrents concernent les espaces qu'il faudra dédier à la classe et à la détente :

*La salle de classe
Le coin repos
Le coin jeux*

LES ENFANTS ONT IDÉALISÉ LEUR SALLE DE CLASSE ET DE GROUPE DE FOYER.

Pour la salle de classe, les chaises et les tables seront disposées en cercle avec une ouverture pour l'enseignant.e et un tapis coloré au milieu. Le bureau de l'enseignant.e sera situé entre le tableau et le cercle des tables. À côté du tableau sera placé un «mètre d'émotions» qui mesure comment chacun.e se sent. Des casiers seront disposés contre le mur avec un coffre qui contiendra tout le matériel nécessaire pour les cours : des règles, des ciseaux, du scotch, de la colle etc.

SOLUTION



Pour le coin repos, un canapé et un tipi avec des matelas et des coussins (en forme de bonbons) permettront de créer un endroit chaleureux. Pour assurer une atmosphère agréable et douce, des guirlandes avec des ampoules colorées seront placées au plafond et sur le tipi. Une étagère de livres, une horloge au mur et un rideau pour séparer la classe du coin jeux et du coin repos compléteront la décoration de l'aménagement des lieux. Pour rendre cet espace plus coloré et naturel, des plantes pourront également décorer la pièce.

Dans le coin jeux, 2-3 petites tables et des chaises permettront aux enfants de jouer à des jeux de société. Les murs seront colorés. Il y aura des legos, des Barbie et des animaux en peluche ainsi qu'un tapis coloré pour jouer dessus.

PRÉSENTATION DE TOTO AU QUARTIER DE LA GARE !

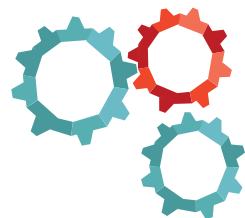


Lors de la présentation au Cercle Cité, les enfants ont pu partager leurs Ideas of Change devant Lydie Polfer, bourgmestre de la Ville de Luxembourg, Colette Mart, échevine de l'Éducation, Honoré Gregorius, chef du Service Enseignement ainsi que leurs enseignant.e.s et éducateur.rice.s.

Au total, 2 semaines d'ateliers Design for Change et 8 Ideas of Change réalisées par 120 enfants de l'École fondamentale Gare, de la rue du Commerce et rue Michel Welter et du Foyer scolaire Gare-Strasbourg du quartier de la Gare de la Ville de Luxembourg.



**TOTO VA REPRENDRE LA
ROUTE MAIS LES IDEAS OF
CHANGE N'ATTENDENT
QUE LEUR RÉALISATION !**



RÉALISATION DES IDEAS OF CHANGE



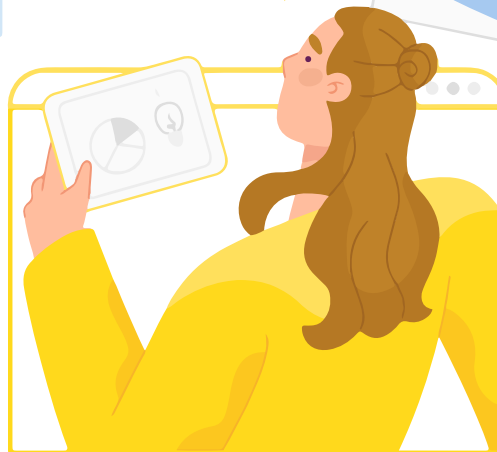
PISTES DE COO- PÉRATION



Commission scolaire
Commission protection de la nature
et de l'environnement
Commission mobilité urbaine
Commission enfance et jeunesse
Commission développement urbain
Commission action sociale,
santé et 3e âge
Commission sports et loisirs
...



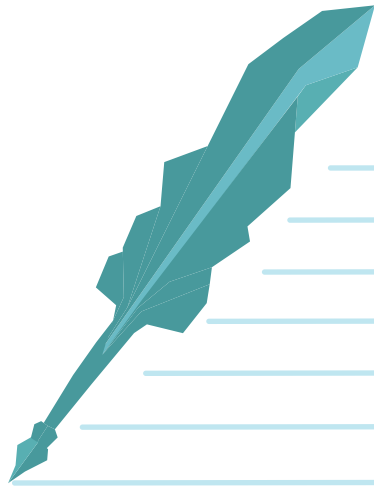
Service enseignement
Foyers scolaires
Services de la VDL
...



ASSOCIATIONS, CLUBS ET PROJETS ...

Inter-actions
CTF : Le Coin de Terre et du Foyer
Tree officer programme
Meco
Move
Lëtzebuenger Guiden a Scouten Groupe «
Lëtzebuerg-Gare »
Fnel Scouts & Guides Groupe « HOGA »
...

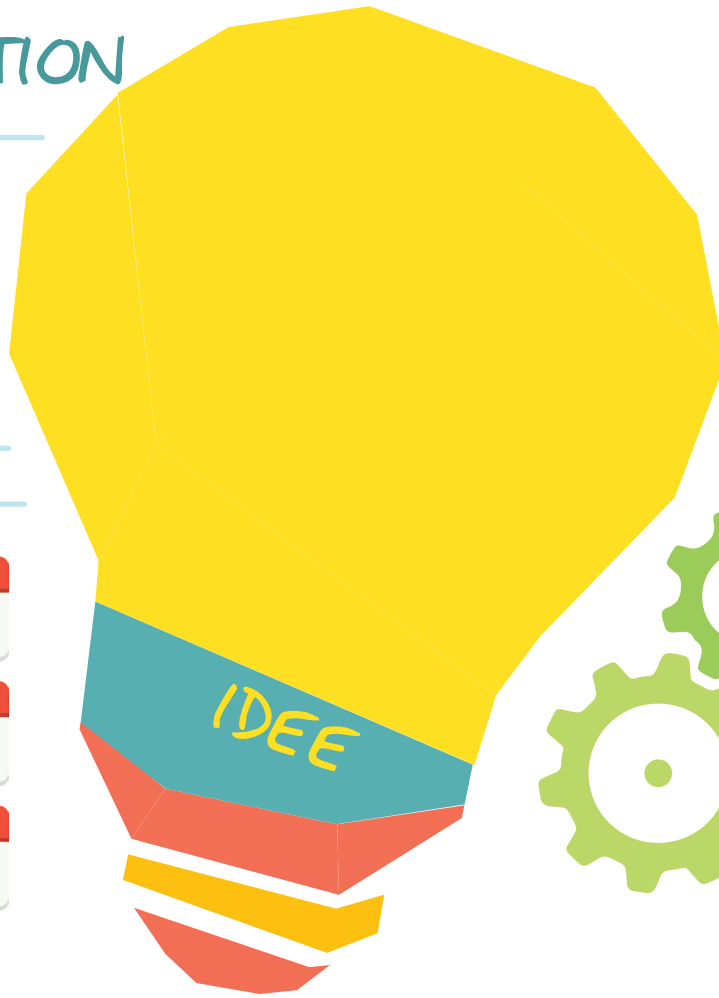
PLAN D'ACTION



DESCRIPTION

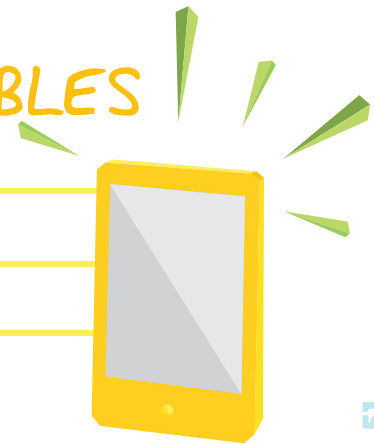
JANVIER	--	--	--
1	--	--	--
--	--	--	--
--	--	--	--

DEADLINES



RESPONSABLES

1. _____
2. _____
3. _____



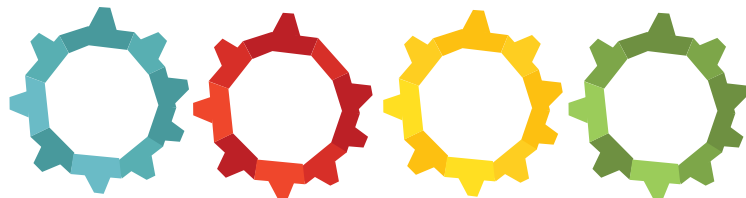
PARTE-NAIRES

- _____
- _____
- _____

NOTES

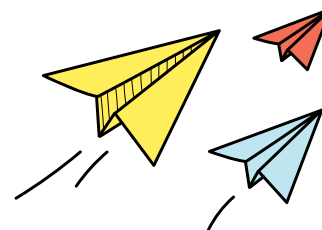
COMMENT PASSER DES IDEAS OF CHANGE AUX STORIES OF CHANGE?

Êtes-vous intéressé.e.s à soutenir les enfants dans la réalisation de leurs Stories of Change? Disposez-vous des compétences ou de connections qui pourraient faire évoluer une Story of Change?



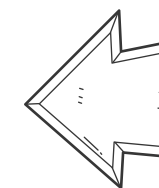
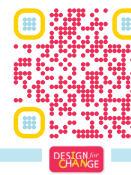
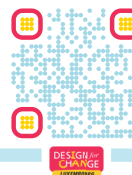
Si vous le souhaitez, Julie, gestionnaire PEP et Communication du Service Enseignement, est disponible pour vous aider.

Vous pouvez la contacter à l'adresse jdupont@vdl.lu



Les Stories of Change seront partagées avec la communauté Design for Change nationale et internationale. C'est ce partage qui inspire les enfants et jeunes à travers le monde de devenir acteurs du changement.

MAINTENANT ACTION !



FOUP FOUNDATION

Bildung brauch d'Gesellschaft

UP_FOUNDATION est une fondation éducative qui s'engage pour la réussite et le bien-être des enfants et des jeunes au Luxembourg ainsi que pour l'équité des chances dans l'éducation c'est-à-dire les chances dont ont besoin les enfants et les jeunes pour bien se développer et trouver leur place dans la société.

05

UP
FOUNDATION

Nous mettons en place des projets éducatifs et sommes d'avis que petit.e.s et grand.e.s apprennent toujours et partout.

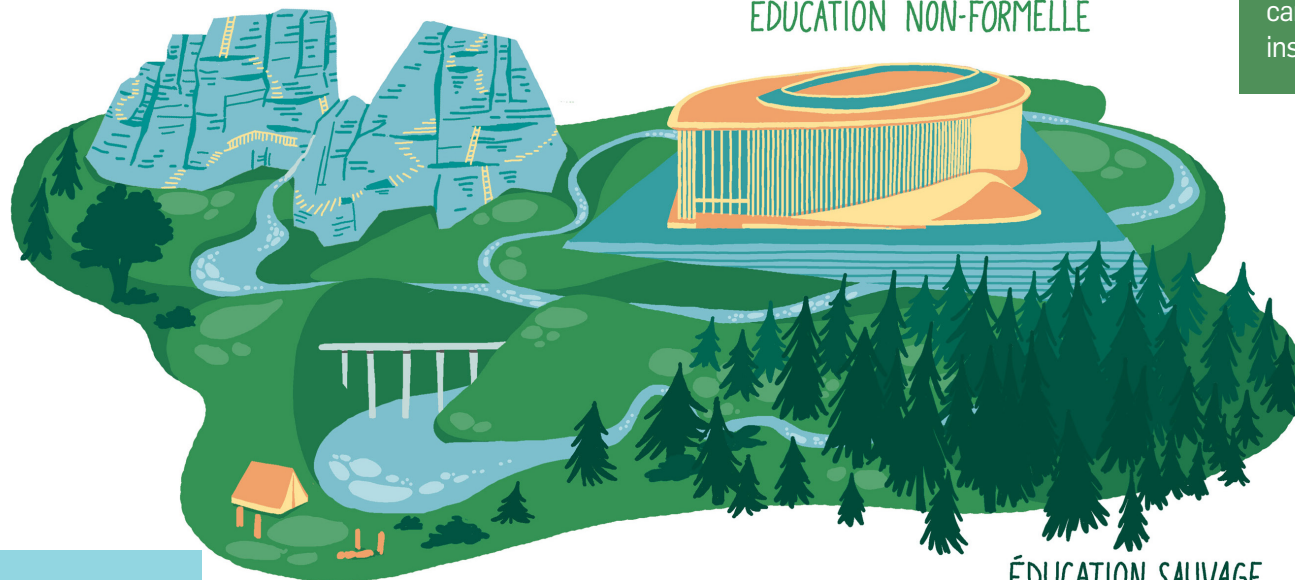
La carte que vous allez découvrir sur la page suivante représente le monde éducatif et distingue quatre régions reliées par l'eau :

**l'éducation formelle,
non-formelle,
informelle,
sauvage.**

Tous nos projets se situent sur cette carte et touchent à tous les domaines de l'éducation.

Le système scolaire et universitaire, hiérarchiquement structuré et organisé de façon chronologique, à caractère obligatoire et débouchant sur des certificats et diplômes.

ÉDUCATION FORMELLE



ÉDUCATION INFORMELLE

Tout processus éducatif non planifié et non intentionnel, déterminé par la vie quotidienne au sein de la famille, des amis, de l'école, du travail et des loisirs.

ÉDUCATION NON-FORMELLE

Toute forme d'éducation organisée, à caractère facultatif, proposée par des institutions, clubs et associations.

ÉDUCATION SAUVAGE

Actions spontanées et parfois risquées qui font partie de l'évolution normale des enfants et des jeunes.



THIS IS
OUR STORY OF CHANGE
NOW IT'S UP TO YOU!

JUIN 2022